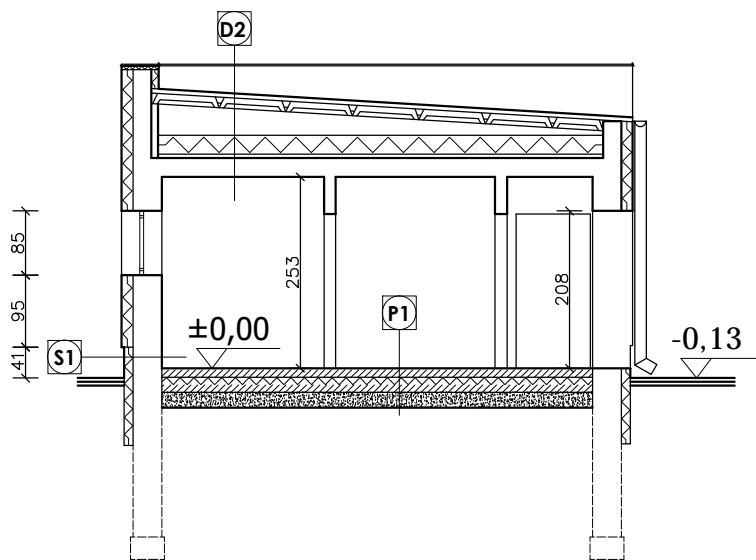


PRZEKRÓJ A-A



PRZEKRÓJ B-B

S1
tynk mozaikowy
styrodur gr. 10 cm
izolacja przeciwwilgociowa pozioma
ściana istniejąca
tynk cem.-wap. wewnętrzny (od str. pomieszczeń)

S2
tynk silikatowy
styropian gr. 15 cm
ściana istniejąca
tynk wap.-gipsowy

S3
tynk silikatowy
styropian gr. 15 cm
ściana istniejąca lub projektowana z bloczków ściana
papa
styropian gr. 10 cm
papa

D1
papa 2x
styropian dachowy gr. 25 cm
papa
istniejące warstwy dachu
tynk wap.-gipsowy

D2
papa 2x
plyty korytkowe na ściankach azurowych – istniejące
izolacja granulatem wełny min. 25 cm
istniejące warstwy dachu
tynk wap.-gipsowy

P1
gres na kleju/posadzka antyelektrostatyczna
wylewka betonowa 10 cm
styropian twardy 10 cm
folia budowlana
beton 10 cm
podsyпка żwirowa 20 cm
grunt wyrównany

P2
beton zatarty na gładko gr. 12 cm
styropian twardy 10 cm
folia budowlana
beton 10 cm
podsyпка żwirowa 20 cm
grunt wyrównany

Obiekt:	Przebudowa budynków i budowli, budowa kojców dla psów służbowych oraz zmiana sposobu użytkowania fragmentu wiaty na terenie siedziby Komendy Miejskiej Policji w Słupsku Słupsk, Al. 3 Maja 1, dz. nr 120/2, obr. 9	
Inwestor:	KOMENDA WOJEWÓDZKA POLICJI W GDAŃSKU ul. Okopowa 15, 80-819 Gdańsk	
Rysunek:	STACJA TRANSFORMATOROWA PRZEKROJE A-A I B-B	Nr rysunku: A-3
Faza:	projekt wykonawczy	Data: 11.2016
Branża:	architektura	Skala: 1:100
Projektant:	mgr inż.arch. Marek Laskowski upr. proj. nr PO/KK/181/2007	Podpis:
Sprawdzający:	mgr inż.arch. Bogumiła Gąsior upr. proj. nr 5181/Gd/92	Podpis:
Opracowanie:	mgr inż.arch. Karolina Spychalska	Podpis: